

Fiche technique Grande Salle Espace Magh

Salle

- 350 places : 170 chaises en salle (gradin角度) + 180 en balcon
- 3 loges :
 - 2 personnes
 - 6 personnes
 - 7 personnes

Plateau (plans pages 4 et 5)

- **Dimensions :**
 - ouverture mur à mur: 12,60 m
 - cadre de scène : 7,50m
 - profondeur totale 9,20m ou 7 m (si besoin loges au lointain)
 - hauteur sous plafond: 11,82 m
 - hauteur sous grill: 9,32 m
 - 1 pont mobile au plafond face à la scène
 - Proscenium fixe : 2,00 m
- **Équipements et accessoires:**
 - 1 rideau fond de scène en velours noir
 - 8 pendrillons en velours noir
 - 4 plans de frise en velours noir
 - 11 perches machinées (5 manivelles, 5 sur moteur, 1 équipé polichinelle)
 - 1 rideau à la grecque en avant scène en velours rouge
 - 1 manteau d'arlequin en velours rouge
 - 1 machine à fumée : Unique 2.1
- **Accès décor:**
 - 1 ascenseur L :1.40 l :1.60 H :2.20
 - 1 escalier à cour
 - 1 rampe en arrière salle

Lumière

- **Équipement:**
 - Jeu d'orgue: 1 ADB Maxim 48 circuits
 - Racks de puissance: 4 gradateurs 12X3 KW ADB / Memopack 30
- **Projecteurs:**
 - 30 pc 1000/1200 w ADB / C101 + 2pc 2500w Robert Juliat
 - 9 Fresnel 1000/1200 w ADB / F101 + 2 fresnel 2000W ABD / F201
 - 10 découpe Robert Juliat 614 + 2 découpe RJ713
 - 4 découpe Warp 22°-50°
 - 26 par 64 Thomas : CP60 - CP61 - CP62
 - 4 rampes Sunstrip active
 - 4 ACP 1001
 - 2 Svoboda HT 2251
 - 5 Multipars

▪ **Accessoires:**

- Guirlande bleu coulisse
- 6 changeurs de couleur Par 64
- 20 platines de sols
- 1 Desk mobile pour présentation
- 4 pieds Manfrotto 007BSU (hauteur de 124 cm à 325 cm)

Son

- Table de mixage Allen & Heath GL 3800 16M-12M4S
- Table de mixage Allen & Heath GL 2400
- 3 Amplis / proc. 2 in/4 out avec protection HP 4 X 1000 W L-Acoustics LA4
- 6 Enceintes HP coaxiales 600 w L-Acoustics 12 XT
- 2 Enceintes Tapco TH15A
- 4 subwoofer 18 " L-Acoustics SB118
- 6 hp amplifié DAS SML 12A 600 W
- 8 pieds HP (hauteur de 100 cm à 225 cm)
- 1 lecteur md Tascam MD350
- 1 lecteur cd Tascam DV-D01U
- 17 pieds de micro
- 6 pieds de micro pour table de conférence
- 5 D.I. Box (2 L-Audio et 3 Bss Ar 133)
- 1 double D.I. Box Apex dBDI-2
- 3 lutrins
- 3 limiteurs Drawmer SP2120 (limitation à 81db)
- 2 compresseur / limiteur DL441
- 2 gate DS201
- 2 delay TC Electronics D-Two
- 2 processeurs Yamaha SPX2000
- 1 double processeur MX400
- 4 Equaliser stéréo 31 bandes LA Audio Eq 231G
- 1 Equaliser stéréo 31 bandes DBX 1231
- 1 micro shure beta 52A
- 1 micro canon Sennheiser MKH416
- 2 micros conférence Sennheiser Com1423
- 2 micros Ksm109
- 1 micro cravatte Sennheiser ew100G3
- 1 micro Madonna Audio-technica
- 1 micro sans-fil Sennheiser freeport
- 2 micros sans-fil Sennheiser XS
- 6 micros Shure SM 58
- 2 micros Shure Beta 58A
- 4 micros Shure SM 57
- 1 micro Shure Beta 57A
- 1 micro Shure Ksm 9
- 3 micros Shure Ksm 137

Vidéo

- Vidéoprojecteur Christie LW650 3LCD WXGA 6500 ANSI lumens
- Vidéoprojecteur Hitachi CP-WX4021 LCD 4500 ANSI lumens
- Ecran polichinelle électrique synthétique blanc ORAY (8,50 M sur 7,50 M)
- Ecran sur pied en toile synthétique blanc (3.65M sur 2.05M)
- Lecteur DVD Tascam DV-D01U
- Lecteur BlueRay Marantz DVU5000
- Lecteur Mini-Disc Tascam MD-350
- Lecteur VHS Phillips

Spécificités

L'Espace Magh est tenu au strict respect du permis d'environnement octroyé par les autorités communales, pour éviter toute nuisance sonore à l'intérieur et à l'extérieur du centre culturel, l'opérateur s'engage formellement à respecter les limitations suivantes :

- Pas plus de 81db pendant les activités (limiteurs bloqués à ce niveau)
- Heure limite pour la fin des activités : 22h30
- Heure de fermeture du lieu : 23 h

Internet

Connexion WIFI disponible en salle

Contact Régie

Manirambona Yves - Mani

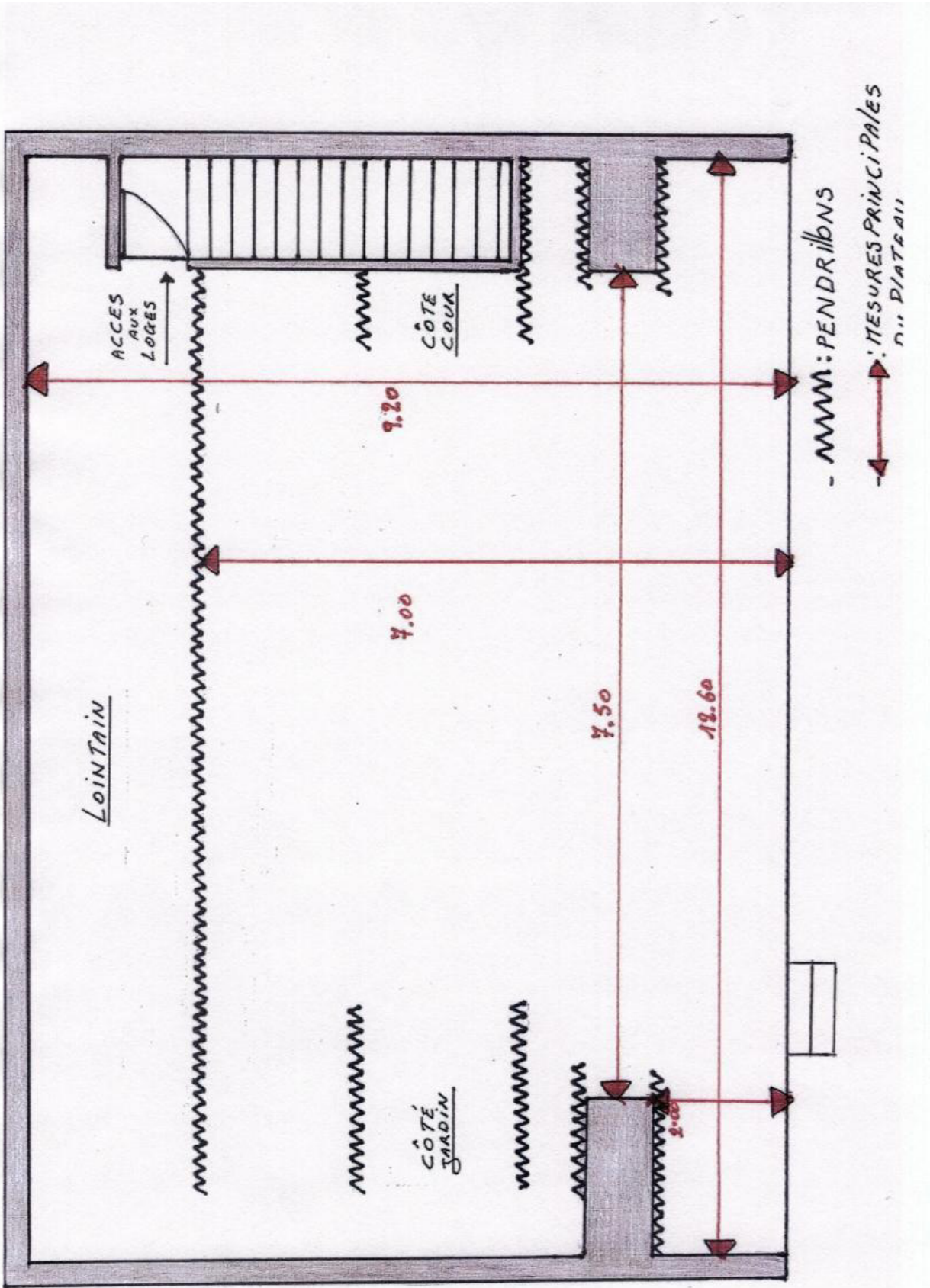
regie@espacemagh.be

T + 32 2 274 05 26

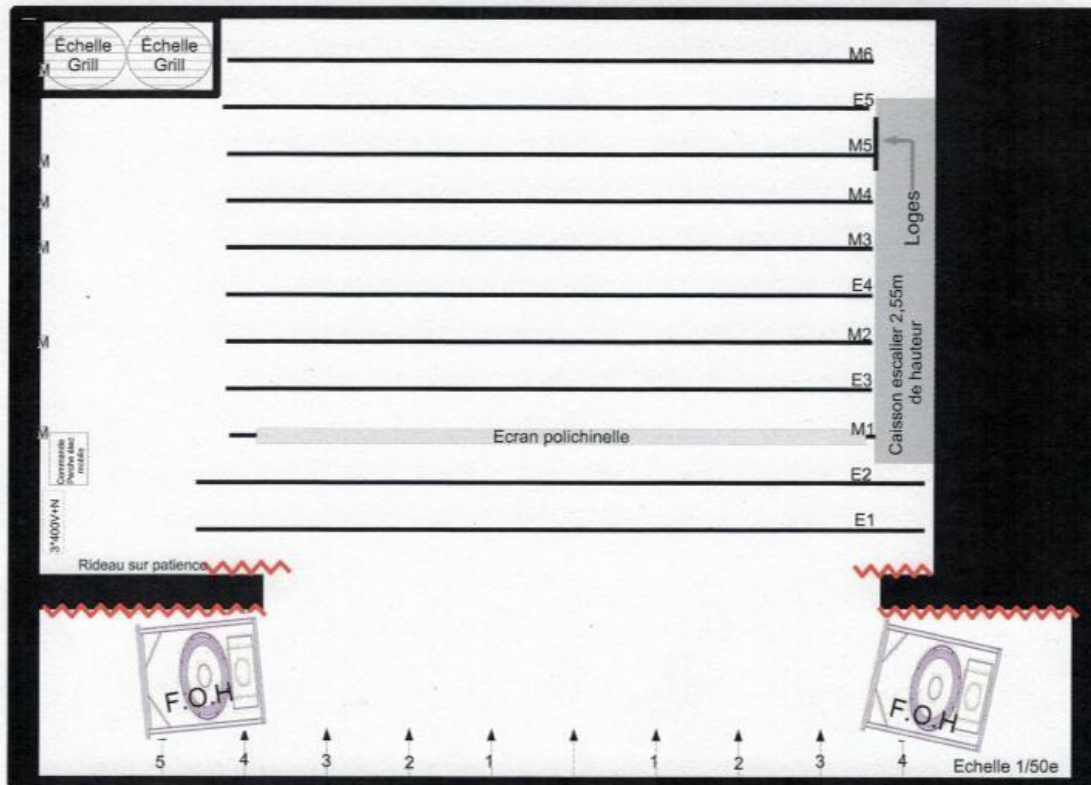
GSM : + 32 474245702



Plan pendrillons



Plan Salle Parterre



et
Accès décor

